

Быстрее, глубже, сильнее!



Тестирование и описание Lowrance Broadband Sounder от Юрия Орлова, известного специалиста в области морской навигации.

В двух словах новейший усилитель фирмы LOWRANCE под названием Broadband Sounder-1 действует так. По сути это блок в виде коробки (кстати, относительно гуманный по стоимости), который выполняет очень нужную функцию, а именно: его задача – ощутимо улучшить качество сигнала, посылаемого трансдюсером (передатчиком).

очередь, оценили такую заботу. Если внимательно присмотритесь к лодкам профессиональных рыбаков, то увидите, что в 98 % случаев у них стоят эхолоты LOWRANCE, и, поверьте, не случайно. Еще одной приятнейшей особенностью этого производителя является рекордно-недостижимое разрешение экрана, что позволяет отобразить мельчайшие подробности, правда, только на



Результатом становится ощутимое улучшение картинки и без того лучших в мире эхолотов (мнение мое и моих друзей), что делает LOWRANCE как всегда лидером, по крайней мере, в эхолокации – так точно. Протестировав эту штуку, скажу, что премию выставки морской электроники NMMA за лучшую инновационную разработку компания получила заслуженно.

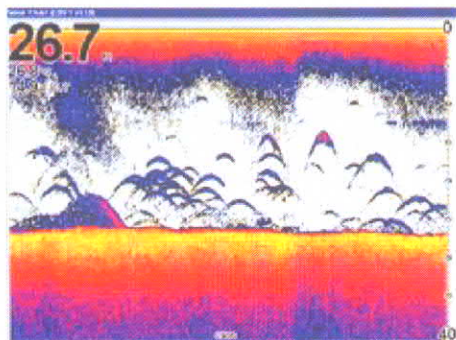
Теперь подробнее.

Будучи серьезными дайверами, Лоуренсы поняли, что нужно от эхолота, впрочем, они его собственно и изобрели. Самая трудная задача – это отделение рыбы от других похожих объектов (водоросли, ветки, бутылки), или среди структур (коряги, обломки камней, судов и т.д.). Именно на это и были направлены усилия и, как видим, весьма результативно. С самого начала у LOWRANCE прослеживалась приятная особенность отделять разные по плотности предметы разными оттенками, вначале серого, а затем и разными цветами. То есть сигнал, посылаемый датчиком, встречает на пути разные по плотности объекты (водоросли, рыба, коряги, камни, дно песок, дно ил), и Лоуренсы в создании своих приборов сразу уловили, что различать это все на экране и есть самое важное для профессионалов. И те, в свою

относительно «продвинутых» моделях, начиная с 125X и выше. Вообще до того, как мы стали использовать эти «125X и выше», разговоры о поиске рыбы по эхолоту воспринимались нами несерьезно, с некоторой легкой улыбкой перед наивными надеждами «чайников», ждущих чуда от эхолота. Максимум, на что можно было рассчитывать, так это на адекватную прорисовку перепадов глубин. С использованием «125X и выше» появились дискуссии по поводу идентификации конкретного вида рыб, форм коряг и затопленных структур (фото 1). Извините за пропаганду, но это искреннее восхищение (могу себе позволить). Так вот, последняя разработка Broadband Sounder-1 призвана «развить» способность отделять цветами объекты друг от друга, а также тщательнее прорисовывать резкие изменения глубины. Попросту это блок, фор-



Юрий Орлов
г.Киев



мирующей даже не более мощный, а, скорее, более качественный сигнал, посылаемый датчиком.

Как же в практическом плане это выражается? Мы уже привыкли, что рыбу эхолот довольно достоверно отображает дугами, более того, по форме и расположению дуг даже догадываемся о видовой принадлежности обнаруженной рыбы. С подключением «усилителя», дуги, которые, как известно, отображают рыбу, заполняются внутри краской, тем самым гораздо лучше отображая объем объекта, в нашем случае рыбы. По крайней мере, на вопрос: широкотелая или узкотелая рыба под нами, стало отвечать гораздо легче. Далее, если без «усилителя» инородный объект, лежащий на дне, будет отображен, как какой-то бугорок, в лучшем случае, немного темнее, чем дно. При подключении эхолота к усилителю, он резко выделяется другим, как правило, ярким цветом, тем самым, сообщая о другой плотности предмета.

И это только начало.

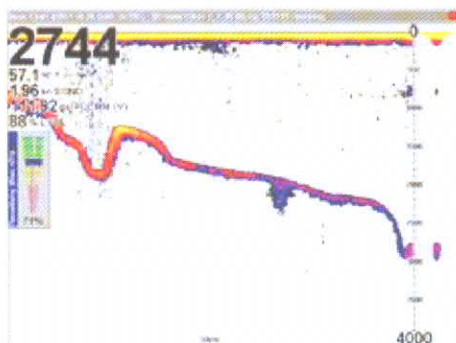


Фото 2. Глубина 830 м

Как известно, Лоуренсы отличаются способностью сохранять контакт с дном даже на относительно высокой скорости плавсредства. Конечно, на скорости 35 км/ч и выше про адекватную прорисовку дна или отображение рыбы речь не идет, но глубина, тем не менее, будет выдаваться, чего не скажем о конкурентах. У моего товарища Олега, увлеченного ловлей сома на квок, был случай, когда на полной скорости мчась по простору водохранилища, он обратил внимание на резкий скачок глубины с 4,5 на 8 и снова ровный стол 4,5–5. Не поленившись посмотреть, что это было, он обнаружил локальную канаву, обловив которую, был вознагражден личным ре-

кордом. Но все-таки, по мере роста скорости и глубины, контакт в какой-то момент пропадает. Когда конкретно – зависит от многих факторов (форма корпуса лодки, расположение датчика и т.д.). Так вот, наша новинка значительно отодвигает этот, и без того непревзойденный конкурентами предел. Чем не прелесть?

Следующим «наворотом» данного «девайса» является возможность сохранять изображение картинки с экрана, создать так называемый «скриншот». Например, проходя над свалом в яму, вы «засекли» несколько ЗДОРОВЕННЫХ дуг или ну очень красивую корягу с дугами. Чтобы не быть голословным в общении с товарищами, можно предъявить вещественное доказательство, например, пошлав картинку по почте или показав в ноутбук. Если у вас GPS, совмещенный с эхолотом (LMS) или параллельно работает GPS, то картинка будет снабжена координатами. В дальнейшем точку можно перенести в компьютер, в программу OziExplorer, снабдив ее вместо комментариев картинкой с отображением температуры воды и датой. Постепенно ваша карта превратится в эдакий электронный дневник по принципу: «меньше слов – больше картинок».

Забавно, что LOWRANCE учредили приз за лучший присланный скриншот. По примеру этого:

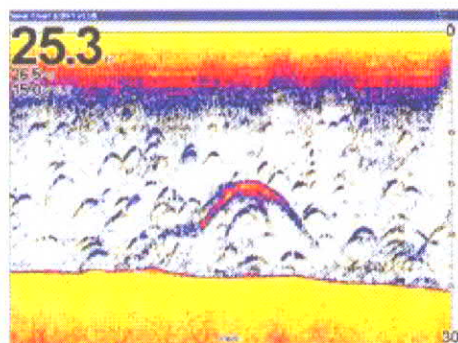


Фото 3. Свободно проплывающий крокодил. Австралия

А приз не простой, а такой, что у меня колени затрясаются. Эхолот новой серии HDS (High Definition System – система высокого разрешения).

В этом поколении приборов усилитель Broadband уже встроены. Линейка приборов совершенно нового уровня. Несколько иное построение клавиатуры, программное обеспечение, судя по всему, тоже организовано по-другому.

NORTHSTAR

Впевненість на воді!

**Краща карта
Дніпра
на ринку
«С-мар Україна»**



НАВІГАЦІЙНІ СИСТЕМИ

Офіційний дистриб'ютор в Україні:



НАВІОНІКА
НАВІГАЦІЙНІ СИСТЕМИ

ВЕРСІЯ
ТЕХНОЛОГІЇ

Телефон для дилерів: (044) 294-00-10
www.navionika.com

Учитывая правильные тенденции фирмы в развитии новых моделей, по логике, все будет к лучшему. Плюс ко всему, в совмещенных эхолотах с GPS, реализована способность отображать объемные карты нового поколения, в том числе и на основе спутниковых снимков.

РЫБОЛОВНЫЙ МАГАЗИН

«РЫБАЛКА ПЛЮС»

Лодчные моторы Mercury, комплектующие.

В наличии черви, мотыль, опарыш.

Работаем с 8-30 до 19-00

Широкий выбор рыболовных снастей для спортивной рыбалки.

Пгт. Тарасовка,

Киево-Святошинский р-н, Киевской области,
Ул. Горького, 50. Контакт: 8-097-292-48-00,
044-587-88-46, Александр. E-mail: ribalkaplus@ukr.net

**ПРЕДЛАГАЕМ
КОМПЛЕКТЫ ДУ
ДЛЯ МОТОРОВ
ДО 90 ЛС.**

**В КОМПЛЕКТ
ВХОДИТ:**

ТРОС РУЛЕВОЙ
(7-20 ФТ)+
РУЛЕВОЙ РЕДУКТОР
ЦЕНА 165 у.е.*

ТРОСА ГАЗ-РЕВЕРС С2
ЦЕНА 35 у.е.*

КОМАНДЕР
ЦЕНА 180 у.е.*

* 1 у.е. = 1 USD

Для
установщиков
скидки 20%

www.sail.com.ua
тел: 044-3617031

THE HIGH-DEFINITION
REVOLUTION IS HERE! **HDS**
High Definition System



Печально, что эта линейка пока только анонсирована, и живьем мы сможем ее потрогать, пожалуй, только к концу года. Так, гляди, и жизнь пролетит. А пока связка 510X и Broadband Sounder-1 меня вполне устраивает.

Так что, присоединяясь ко всем «продвинутым» рыбацьюгам мира, скажем от чистого сердца: спасибо дедушке ЛОРЕНСУ за то, что порадовал нас в очередной раз.

ЦЕЗАРЬ ГРАНД

РАДИОСТАНЦИИ:

морські, портативні, автомобільні. WALKIE-TALKIE:
KENWOOD, MOTOROLA, ICOM,
VERTEX-STANDARD,
MIDLAND, ALINCO.

GPS-НАВИГАТОРИ, ЭХОЛОТЫ, КАРПЛЮТЕРИ, КАРТОГРАФІЯ:

GARMIN, HUMMINBIRD, EASYGO, LOWRANCE, EAGLE.

НАДУВНІ ЧОВНИ ТА ПІДВІСНІ ДВИГУНИ:

HONDA, TOHATSU, JOHNSON, EVINRUDE, BRIG, SPORTEX.

ТОВ «ЦЕЗАРЬ ГРАНД»

Тел. (044) 229-86-86, 537-17-77
Факс. (044) 459-48-44
м. Київ, вул. Новомостицька, 25

CEZAR

E-MAIL: SHOP@CEZAR.UA
WWW.CEZAR.UA